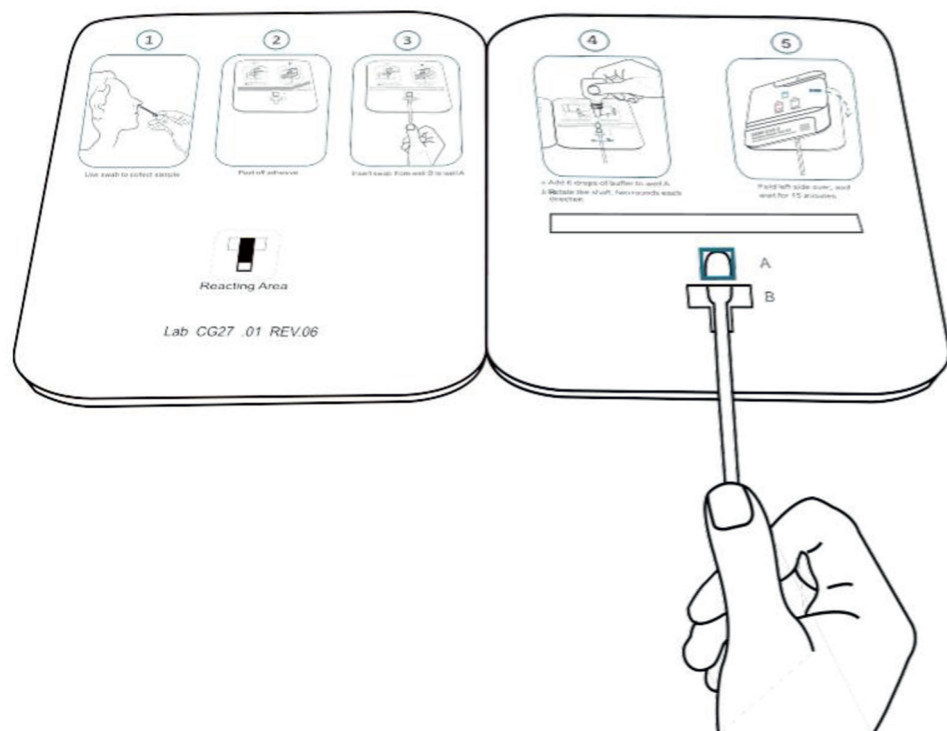
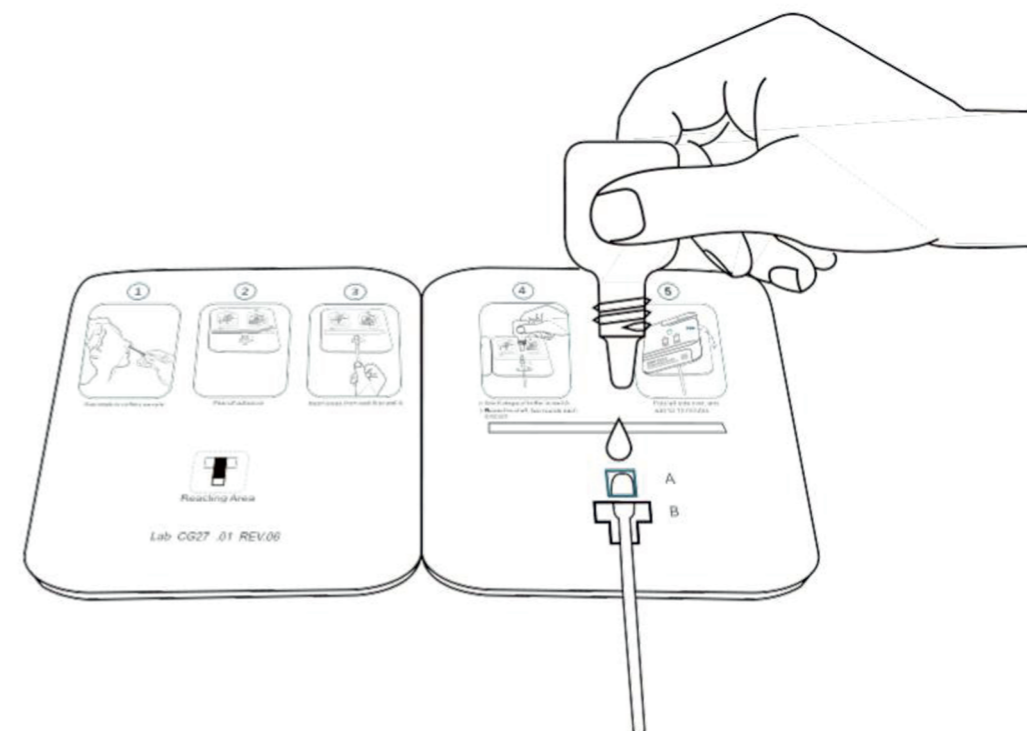


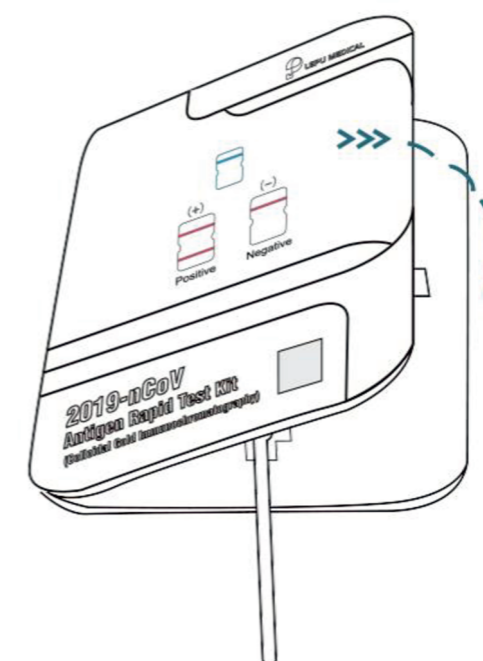
KROK 1: Odeberte vzorek pomocí výtěrové tyčinky.



KROK 3: Tyčinku dvakrát otočte ve směru a proti směru hodinových ručiček.

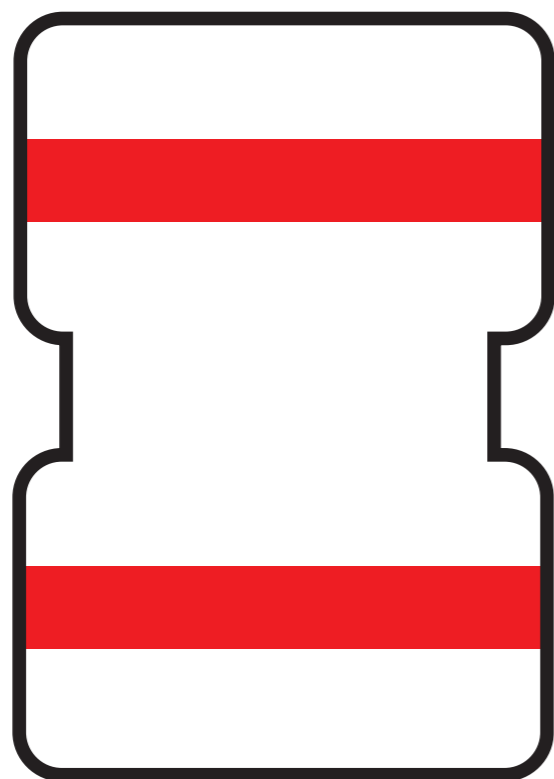


KROK 2: Protáhněte výtěrovou tyčinku se vzorkem jamkou B do jamky A a přidejte 6 kapek pufru do jamky A.

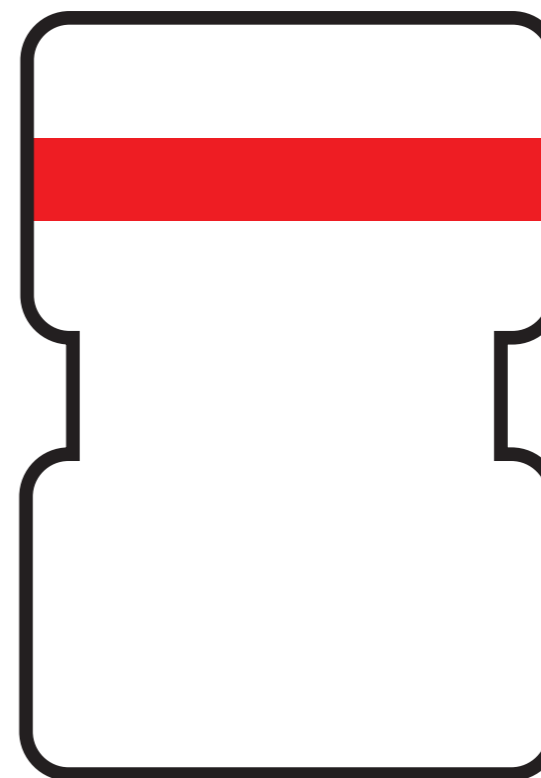


KROK 4: Odstraňte ochranný kryt fixačního lepidla. Slepte levou a pravou stranu k sobě a vyčkejte 15 minut.

POZITIVNÍ



NEGATIVNÍ



NEPLATNÝ VÝSLEDEK
test je nutno opakovat

